

# CONTURA DA

## O produktu

Produktová řada svítidel pro venkovní osvětlení CONTURA DA se technicky vyrovná výrobkům renomovaných světových výrobců. Výhodou našich produktů je široké spektrum dodávaných optik s vysokou účinností, které umožňují svítidlo optimálně dimenzovat pro daný projekt. Světelný tok a příkon svítidel pokrývá prakticky plynule rozmezí 3.000 - 20.000 lm. Díky uvedeným skutečnostem překonávají naše svítidla konkurenci vždy v poměru cena – výkon.

## Hlavní výhody CONTURA DA

- Velké robustní těleso z hliníkové slitiny s vysokým chladícím výkonem prodlužuje životnost LED čipu a dlouhodobou účinnost svítidla.
- Optická část svítidla je z borosilikátového ručně dolešťovaného skla. Toto řešení je trvale odolné proti povětrnostním vlivům zejména proti obroušení prachem nebo zmlžení difuzoru jak hrozí u plastových optických částí.
- Světelný zdroj je s vysokým stupněm krytí ve třídě IP68. Nehrozí vniknutí hmyzu a par.
- Všechna svítidla jsou vybavena značkovými stmívatelnými předřadníky s možností plynulé (bezestupňové) regulace světelného toku.
- K výběru je standardně více než 20 různých nastavení optiky, což ve spojení s nastavitelným světelným tokem zvyšuje celkovou efektivitu osvětlovací soustavy při splnění požadavků na osvětlení podle aktuálních ČSN resp. norem EU zejména v oblasti rovnoměrnosti a jasu komunikace.
- Součástí dodávky svítidel pro danou situaci je vždy i světelně technický výpočet, který garantuje kvalitu osvětlení a umožňuje její vymahatelnost.
- Záruka na svítidlo je 5 roků. Všechny náhradní díly skladem v ČR.
- Možnost rozšíření svítidla o autonomní regulační jednotku, která sníží intenzitu osvětlení v období s nízkým provozem dle interního programu.
- Světelný zdroj neobsahuje tištěné spoje, které jsou náchylné k poruchám při použití ve venkovních prostředích.

## Technické parametry svítidla

<b>Jmenovité napětí</b>	230 V/50 Hz
<b>Příkon svítidla</b>	21 – 154 W
<b>Světelný tok svítidla</b>	3.000 - 20.000 lm
<b>Měrná účinnost svítidla @25°C</b>	až 140 lm/W
<b>Krytí přístrojové části</b>	IP65
<b>Životnost svítidla</b>	min. 100.000hod
<b>Provozní teplota okolí</b>	-40°C až +40°C
<b>Materiál konstrukce</b>	tlakový odlitek Al
<b>Povrchová úprava</b>	prášková barva
<b>Rozměr při montáži na sloup</b>	420x255x180
<b>Rozměr při montáži na výložník</b>	512,5x255x117,5
<b>Hmotnost</b>	6,6 – 6,9 kg
<b>Třída izolace</b>	I
<b>Montážní průměr</b>	60 mm
<b>Nastavení elevace</b>	0° až 30°, po 5°

## Technické parametry LED modulu

<b>Teplota chromatičnosti</b>	4.800K jako opce 3.000 až 5.000K
<b>Index podání barev (CRI)</b>	Ra > 70 jako opce Ra > 80
<b>LED COB čipy</b>	Epistar, Bridgelux (21-92W) Citizen (93W-154W)
<b>Mechanická odolnost</b>	IK08
<b>Světelný zdroj</b>	zapouzdřený LED modul s krytím IP68
<b>Optika</b>	borosilikátové optické sklo
<b>Udržovaný světelný tok L80</b>	min. 100.000hod

## Elektronický předřadník

<b>Výrobce</b>	MeanWell
<b>Účinník</b>	> 0.95
<b>Účinnost</b>	> 88%

## Aplikace

- Osvětlení hlavních a vedlejších komunikací
- Osvětlení parkovišť
- Osvětlení venkovních firemních areálů
- Osvětlení přechodů včetně splnění TKP15

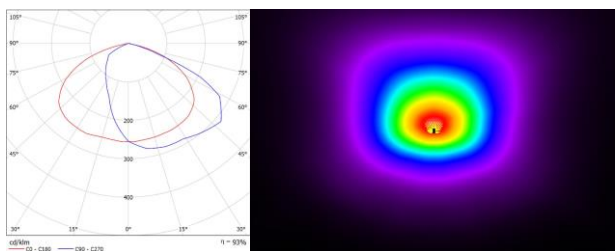
## Certifikace a shoda

CE, RoHS, IP65, IP67 (předřadník), IP68 (optika), ENEC, IK08.

## Ukázka nejpoužívanějších distribučních křivek

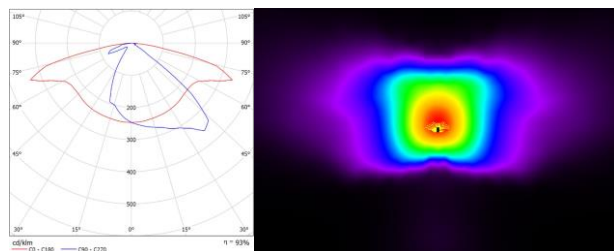
### W401CS22

**Typické použití:** parkoviště  
**Optimální světelné třídy:** S a CE  
**Rozsah montážních výšek:** 4-12m



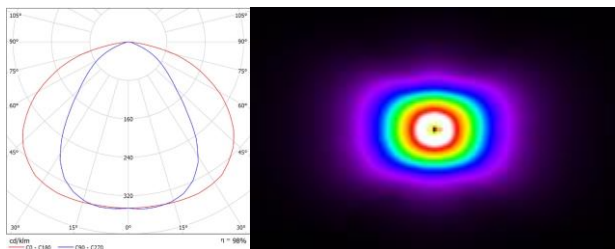
### W504CS22

**Typické použití:** hlavní a vedlejší komunikace  
**Optimální světelné třídy:** ME, S a CE  
**Rozsah montážních výšek:** 8-12m



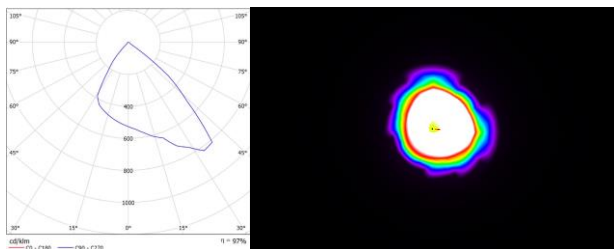
### W782CS22

**Typické použití:** architektonické osvětlení sportoviště  
**Rozsah montážních výšek:** 4-12m



### W787RCN15

**Typické použití:** přechody  
**Splnitelná norma:** TKP15  
**Rozsah montážních výšek:** 6m



## Jmenovitý světelný tok a příkon podle typových variant

CONTURA Typová varianta	DA30	DA40	DA50	DA60	DA70	DA80	DA90	DA100	DA110
Jmenovitý světelný tok @25°C [lm]	3 000	4 000	5 000	6 000	7 000	8 000	9 000	10 000	11 000
Příkon [W]	21	29	38	46	54	62	69	77	85

CONTURA Typová varianta	DA120	DA130	DA140	DA150	DA160	DA170	DA180	DA190	DA200
Jmenovitý světelný tok @25°C [lm]	12 000	13 000	14 000	15 000	16 000	17 000	18 000	19 000	20 000
Příkon [W]	92	93	100	107	114	126	133	146	154

- Každé svítidlo lze regulovat -50%/+10%

## Rozměry [mm]

